

【1割負担】



入所料金表

(4段階)

4人部屋入所料金【在宅強化型】

※令和6年8月1日よりこちらの料金になります

介護度	介護保険1割負担	居住費	食費	日常生活費	合計
要介護1	¥27,540	¥13,110	¥51,600	¥6,810	¥99,060
要介護2	¥29,970				¥101,490
要介護3	¥32,070				¥103,590
要介護4	¥33,900				¥105,420
要介護5	¥35,580				¥107,100

(30日計)



個室入所料金【在宅強化型】

介護度	介護保険1割負担	居住費	食費	日常生活費	小計
要介護1	¥24,930	¥51,840	¥51,600	¥6,810	¥135,180
要介護2	¥27,300				¥137,550
要介護3	¥29,370				¥139,620
要介護4	¥31,170				¥141,420
要介護5	¥32,910				¥143,160

+

個室種類	個室料金
特室A	¥217,350
特室B	¥185,850
一般個室	¥112,200

(30日計)

その他の加算	夜勤職員配置加算	¥26円/日	緊急時治療管理	¥546円/日
	短期集中リハ加算	¥272円/日	療養食加算	¥7円/回
	初期加算	¥32円/日	退所時情報提供加算	¥527円/回
	外泊時費用	¥382円/日	入退所前連携加算Ⅰ	¥633円/回
	認知症短期集中リハ加算	¥253円/日	入退所前連携加算Ⅱ	¥422円/回
	栄養マネジメント強化加算	¥12円/日	入所前後訪問指導加算Ⅰ	¥475円/回
	経口移行加算	¥30円/日	入所前後訪問指導加算Ⅱ	¥506円/回
	経口維持加算Ⅰ	¥422円/月	所定疾患施設療養費Ⅰ	¥252円/日
	経口維持加算Ⅱ	¥106円/月	所定疾患施設療養費Ⅱ	¥506円/日
	リハビリマネジメント計画書加算	¥35円/月	褥瘡マネジメント加算Ⅰ(R4.4~)	¥4円/月
	自立支援促進加算	¥317円/月	褥瘡マネジメント加算Ⅱ(~R4.3)	¥14円/月
	地域連携診療計画情報提供加算	¥317円/回	科学的介護推進体制加算Ⅱ	¥64円/月
	ターミナル加算(死亡日)	¥2,003円/日	安全対策体制加算	¥22円/回
	ターミナル加算2日~3日	¥960円/日	サービス提供体制強化加算Ⅱ	¥19円/日
	ターミナル加算4日~30日	¥169円/日	在宅復帰・在宅療養支援機能加算Ⅱ	¥54円/日
	ターミナル加算31日~45日	¥76円/日	介護職員処遇改善加算Ⅰ	3.9%
	生産性向上推進体制加算(Ⅰ)	¥106円/月	介護職員等特定処遇改善加算Ⅱ	1.7%
			介護職員等ベースアップ等支援加算	0.8%

その他実費	カット	¥2,200円/回	持込み家電	テレビ	¥700円/月
	シャンプー	¥550円/回		ノート型パソコン	¥150円/月
	顔剃り	¥550円/回		加湿器・空気清浄機	¥1,400円/月
	カラー+カット	¥5,500円/回		電気毛布	¥650円/月
	パーマ+カット	¥5,500円/回		携帯電話	¥50円/月
	私物洗濯	¥660円/袋		ラジオ機器	¥200円/月
	文書代(診療情報提供書等)	¥2,000円/枚		その他(クラブ活動費等)	¥55~220円/月

*これらの料金は必要時にのみに発生するものです。

【1割負担】



入所料金表

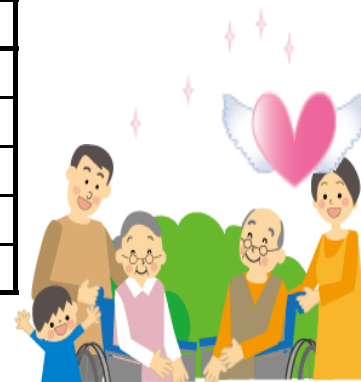
(第3段階②)

4人部屋入所料金【在宅強化型】

※令和6年8月1日よりこちらの料金になります

介護度	介護保険1割負担	居住費	食費	日常生活費	合計
要介護1	¥27,540	¥13,110	¥40,800	¥6,810	¥88,260
要介護2	¥29,970				¥90,690
要介護3	¥32,070				¥92,790
要介護4	¥33,900				¥94,620
要介護5	¥35,580				¥96,300

(30日計)



個室入所料金【在宅強化型】

介護度	介護保険1割負担	居住費	食費	日常生活費	小計
要介護1	¥24,930	¥41,100	¥40,800	¥6,810	¥113,640
要介護2	¥27,300				¥116,010
要介護3	¥29,370				¥118,080
要介護4	¥31,170				¥119,880
要介護5	¥32,910				¥121,620

+

個室種類	個室料金
特室A	¥217,350
特室B	¥185,850
一般個室	¥112,200

(30日計)

《その他加算等》

その他の加算	夜勤職員配置加算	¥26円/日	緊急時治療管理	¥546円/日
	短期集中リハ加算	¥272円/日	療養食加算	¥7円/回
	初期加算	¥32円/日	退所時情報提供加算	¥527円/回
	外泊時費用	¥382円/日	入退所前連携加算Ⅰ	¥633円/回
	認知症短期集中リハ加算	¥253円/日	入退所前連携加算Ⅱ	¥422円/回
	栄養マネジメント強化加算	¥12円/日	入所前後訪問指導加算Ⅰ	¥475円/回
	経口移行加算	¥30円/日	入所前後訪問指導加算Ⅱ	¥506円/回
	経口維持加算Ⅰ	¥422円/月	所定疾患施設療養費Ⅰ	¥252円/日
	経口維持加算Ⅱ	¥106円/月	所定疾患施設療養費Ⅱ	¥506円/日
	リハビリマネジメント計画書加算	¥35円/月	褥瘡マネジメント加算Ⅰ(R4.4~)	¥4円/月
	自立支援促進加算	¥317円/月	褥瘡マネジメント加算Ⅱ(~R4.3)	¥14円/月
	地域連携診療計画情報提供加算	¥317円/回	科学的介護推進体制加算Ⅱ	¥64円/月
	ターミナル加算(死亡日)	¥2,003円/日	安全対策体制加算	¥22円/回
	ターミナル加算2日~3日	¥960円/日	サービス提供体制強化加算Ⅱ	¥19円/日
	ターミナル加算4日~30日	¥169円/日	在宅復帰・在宅療養支援機能加算Ⅱ	¥54円/日
	ターミナル加算31日~45日	¥76円/日	介護職員処遇改善加算Ⅰ	3.9%
	生産性向上推進体制加算(Ⅰ)	¥106円/月	介護職員等特定処遇改善加算Ⅱ	1.7%
			介護職員等ベースアップ等支援加算	0.8%

その他実費	カット	¥2,200円/回	持込み家電	テレビ	¥700円/月
	シャンプー	¥550円/回		ノート型パソコン	¥150円/月
	顔剃り	¥550円/回		加湿器・空気清浄機	¥1,400円/月
	カラー+カット	¥5,500円/回		電気毛布	¥650円/月
	パーマ+カット	¥5,500円/回		携帯電話	¥50円/月
	私物洗濯	¥660円/袋		ラジオ機器	¥200円/月
	文書代(診療情報提供書等)	¥2,000円/枚		その他(クラブ活動費等)	¥55~220円/月

*これらの料金は必要時にのみに発生するものです。

【1割負担】



入所料金表

(第3段階①)

4人部屋入所料金【在宅強化型】

※令和6年8月1日よりこちらの料金になります

介護度	介護保険1割負担	居住費	食費	日常生活費	合計
要介護1	¥27,540	¥13,110	¥19,500	¥6,810	¥66,960
要介護2	¥29,970				¥69,390
要介護3	¥32,070				¥71,490
要介護4	¥33,900				¥73,320
要介護5	¥35,580				¥75,000

(30日計)



個室入所料金【在宅強化型】

介護度	介護保険1割負担	居住費	食費	日常生活費	小計
要介護1	¥24,930	¥41,100	¥19,500	¥6,810	¥92,340
要介護2	¥27,300				¥94,710
要介護3	¥29,370				¥96,780
要介護4	¥31,170				¥98,580
要介護5	¥32,910				¥100,320

+

個室種類	個室料金
特室A	¥217,350
特室B	¥185,850
一般個室	¥112,200

(30日計)

《その他加算等》

その他の加算	夜勤職員配置加算	¥26円/日	緊急時治療管理	¥546円/日
	短期集中リハ加算	¥272円/日	療養食加算	¥7円/回
	初期加算	¥32円/日	退所時情報提供加算	¥527円/回
	外泊時費用	¥382円/日	入退所前連携加算Ⅰ	¥633円/回
	認知症短期集中リハ加算	¥253円/日	入退所前連携加算Ⅱ	¥422円/回
	栄養マネジメント強化加算	¥12円/日	入所前後訪問指導加算Ⅰ	¥475円/回
	経口移行加算	¥30円/日	入所前後訪問指導加算Ⅱ	¥506円/回
	経口維持加算Ⅰ	¥422円/月	所定疾患施設療養費Ⅰ	¥252円/日
	経口維持加算Ⅱ	¥106円/月	所定疾患施設療養費Ⅱ	¥506円/日
	リハビリマネジメント計画書加算	¥35円/月	褥瘡マネジメント加算Ⅰ(R4.4~)	¥4円/月
	自立支援促進加算	¥317円/月	褥瘡マネジメント加算Ⅱ(~R4.3)	¥14円/月
	地域連携診療計画情報提供加算	¥317円/回	科学的介護推進体制加算Ⅱ	¥64円/月
	ターミナル加算(死亡日)	¥2,003円/日	安全対策体制加算	¥22円/回
	ターミナル加算2日~3日	¥960円/日	サービス提供体制強化加算Ⅱ	¥19円/日
	ターミナル加算4日~30日	¥169円/日	在宅復帰・在宅療養支援機能加算Ⅱ	¥54円/日
	ターミナル加算31日~45日	¥76円/日	介護職員処遇改善加算Ⅰ	3.9%
	生産性向上推進体制加算(Ⅰ)	¥106円/月	介護職員等特定処遇改善加算Ⅱ	1.7%
			介護職員等ベースアップ等支援加算	0.8%

その他実費	カット	¥2,200円/回	持込み家電	テレビ	¥700円/月
	シャンプー	¥550円/回		ノート型パソコン	¥150円/月
	顔剃り	¥550円/回		加湿器・空気清浄機	¥1,400円/月
	カラー+カット	¥5,500円/回		電気毛布	¥650円/月
	パーマ+カット	¥5,500円/回		携帯電話	¥50円/月
	私物洗濯	¥660円/袋		ラジオ機器	¥200円/月
	文書代(診療情報提供書等)	¥2,000円/枚		その他(クラブ活動費等)	¥55~220円/月

*これらの料金は必要時にのみに発生するものです。

【1割負担】

入所料金表

(第2段階)

4人部屋入所料金【在宅強化】

※令和6年8月1日よりこちらの料金になります

介護度	介護保険1割負担	居住費	食費	日常生活費	合計
要介護1	¥27,540	¥13,110	¥11,700	¥6,810	¥59,160
要介護2	¥29,970				¥61,590
要介護3	¥32,070				¥63,690
要介護4	¥33,900				¥65,520
要介護5	¥35,580				¥67,200

(30日計)



個室入所料金【在宅強化型】

介護度	介護保険1割負担	居住費	食費	日常生活費	小計
要介護1	¥24,930	¥16,500	¥11,700	¥6,810	¥59,940
要介護2	¥27,300				¥62,310
要介護3	¥29,370				¥64,380
要介護4	¥31,170				¥66,180
要介護5	¥32,910				¥67,920

+

個室種類	個室料金
特室A	¥217,350
特室B	¥185,850
一般個室	¥112,200

(30日計)

《その他加算等》

その他の加算	夜勤職員配置加算	¥26円/日	緊急時治療管理	¥546円/日
	短期集中リハ加算	¥272円/日	療養食加算	¥7円/回
	初期加算	¥32円/日	退所時情報提供加算	¥527円/回
	外泊時費用	¥382円/日	入退所前連携加算Ⅰ	¥633円/回
	認知症短期集中リハ加算	¥253円/日	入退所前連携加算Ⅱ	¥422円/回
	栄養マネジメント強化加算	¥12円/日	入所前後訪問指導加算Ⅰ	¥475円/回
	経口移行加算	¥30円/日	入所前後訪問指導加算Ⅱ	¥506円/回
	経口維持加算Ⅰ	¥422円/月	所定疾患施設療養費Ⅰ	¥252円/日
	経口維持加算Ⅱ	¥106円/月	所定疾患施設療養費Ⅱ	¥506円/日
	リハビリマネジメント計画書加算	¥35円/月	褥瘡マネジメント加算Ⅰ(R4.4~)	¥4円/月
	自立支援促進加算	¥317円/月	褥瘡マネジメント加算Ⅱ(~R4.3)	¥14円/月
	地域連携診療計画情報提供加算	¥317円/回	科学的介護推進体制加算Ⅱ	¥64円/月
	ターミナル加算(死亡日)	¥2,003円/日	安全対策体制加算	¥22円/回
	ターミナル加算2日~3日	¥960円/日	サービス提供体制強化加算Ⅱ	¥19円/日
	ターミナル加算4日~30日	¥169円/日	在宅復帰・在宅療養支援機能加算Ⅱ	¥54円/日
	ターミナル加算31日~45日	¥76円/日	介護職員処遇改善加算Ⅰ	3.9%
	生産性向上推進体制加算(Ⅰ)	¥106円/月	介護職員等特定処遇改善加算Ⅱ	1.7%
			介護職員等ベースアップ等支援加算	0.8%

その他実費	カット	¥2,200円/回	持込み家電	テレビ	¥700円/月
	シャンプー	¥550円/回		ノート型パソコン	¥150円/月
	顔剃り	¥550円/回		加湿器・空気清浄機	¥1,400円/月
	カラー+カット	¥5,500円/回		電気毛布	¥650円/月
	パーマ+カット	¥5,500円/回		携帯電話	¥50円/月
	私物洗濯	¥660円/袋		ラジオ機器	¥200円/月
	文書代(診療情報提供書等)	¥2,000円/枚		その他(クラブ活動費等)	¥55~220円/月

*これらの料金は必要時にのみに発生するものです。

【1割負担】

入所料金表

(第1段階)

4人部屋入所料金【在宅強化型】

※令和6年8月1日よりこちらの料金になります

介護度	介護保険1割負担	居住費	食費	日常生活費	合計
要介護1	¥27,540	¥0	¥9,000	¥6,810	¥43,350
要介護2	¥29,970				¥45,780
要介護3	¥32,070				¥47,880
要介護4	¥33,900				¥49,710
要介護5	¥35,580				¥51,390

(30日計)



個室入所料金【在宅強化型】

介護度	介護保険1割負担	居住費	食費	日常生活費	小計
要介護1	¥24,930	¥16,500	¥9,000	¥6,810	¥57,240
要介護2	¥27,300				¥59,610
要介護3	¥29,370				¥61,680
要介護4	¥31,170				¥63,480
要介護5	¥32,910				¥65,220

+

個室種類	個室料金
特室A	¥217,350
特室B	¥185,850
一般個室	¥112,200

(30日計)

《その他加算等》

その他の加算	夜勤職員配置加算	¥26円/日	緊急時治療管理	¥546円/日
	短期集中リハ加算	¥272円/日	療養食加算	¥7円/回
	初期加算	¥32円/日	退所時情報提供加算	¥527円/回
	外泊時費用	¥382円/日	入退所前連携加算Ⅰ	¥633円/回
	認知症短期集中リハ加算	¥253円/日	入退所前連携加算Ⅱ	¥422円/回
	栄養マネジメント強化加算	¥12円/日	入所前後訪問指導加算Ⅰ	¥475円/回
	経口移行加算	¥30円/日	入所前後訪問指導加算Ⅱ	¥506円/回
	経口維持加算Ⅰ	¥422円/月	所定疾患施設療養費Ⅰ	¥252円/日
	経口維持加算Ⅱ	¥106円/月	所定疾患施設療養費Ⅱ	¥506円/日
	リハビリマネジメント計画書加算	¥35円/月	褥瘡マネジメント加算Ⅰ(R4.4~)	¥4円/月
	自立支援促進加算	¥317円/月	褥瘡マネジメント加算Ⅱ(~R4.3)	¥14円/月
	地域連携診療計画情報提供加算	¥317円/回	科学的介護推進体制加算Ⅱ	¥64円/月
	ターミナル加算(死亡日)	¥2,003円/日	安全対策体制加算	¥22円/回
	ターミナル加算2日~3日	¥960円/日	サービス提供体制強化加算Ⅱ	¥19円/日
	ターミナル加算4日~30日	¥169円/日	在宅復帰・在宅療養支援機能加算Ⅱ	¥54円/日
	ターミナル加算31日~45日	¥76円/日	介護職員処遇改善加算Ⅰ	3.9%
	生産性向上推進体制加算(Ⅰ)	¥106円/月	介護職員等特定処遇改善加算Ⅱ	1.7%
			介護職員等ベースアップ等支援加算	0.8%

その他実費	カット	¥2,200円/回	持込み家電	テレビ	¥700円/月
	シャンプー	¥550円/回		ノート型パソコン	¥150円/月
	顔剃り	¥550円/回		加湿器・空気清浄機	¥1,400円/月
	カラー+カット	¥5,500円/回		電気毛布	¥650円/月
	パーマ+カット	¥5,500円/回		携帯電話	¥50円/月
	私物洗濯	¥660円/袋		ラジオ機器	¥200円/月
	文書代(診療情報提供書等)	¥2,000円/枚		その他(クラブ活動費等)	¥55~220円/月

*これらの料金は必要時にのみに発生するものです。

【2割負担】



4人部屋入所料金【在宅強化型】

※令和6年8月1日よりこちらの料金になります

介護度	介護保険2割負担	居住費	食費	日常生活費	合計
要介護1	¥55,080	¥13,110	¥51,600	¥6,810	¥126,600
要介護2	¥59,940				¥131,460
要介護3	¥64,140				¥135,660
要介護4	¥67,800				¥139,320
要介護5	¥71,160				¥142,680

(30日計)



個室入所料金【在宅強化型】

介護度	介護保険2割負担	居住費	食費	日常生活費	小計
要介護1	¥49,860	¥51,840	¥51,600	¥6,810	¥160,110
要介護2	¥54,600				¥164,850
要介護3	¥58,710				¥168,960
要介護4	¥62,310				¥172,560
要介護5	¥65,790				¥176,040

+

個室種類	個室料金
特室A	¥217,350
特室B	¥185,850
一般個室	¥112,200

(30日計)

その他の加算	夜勤職員配置加算	¥51円/日	緊急時治療管理	¥1,092円/日
	短期集中リハ加算	¥544円/日	療養食加算	¥13円/回
	初期加算	¥64円/日	退所時情報提供加算	¥1,054円/回
	外泊時費用	¥763円/日	入退所前連携加算Ⅰ	¥1,265円/回
	認知症短期集中リハ加算	¥506円/日	入退所前連携加算Ⅱ	¥844円/回
	栄養マネジメント強化加算	¥24円/日	入所前後訪問指導加算Ⅰ	¥949円/回
	経口移行加算	¥59円/日	入所前後訪問指導加算Ⅱ	¥1,012円/回
	経口維持加算Ⅰ	¥844円/月	所定疾患施設療養費Ⅰ	¥504円/日
	経口維持加算Ⅱ	¥211円/月	所定疾患施設療養費Ⅱ	¥1,012円/日
	リハビリマネジメント計画書加算	¥70円/月	褥瘡マネジメント加算Ⅰ(R4.4~)	¥7円/月
	自立支援促進加算	¥633円/月	褥瘡マネジメント加算Ⅱ(~R4.3)	¥21円/月
	地域連携診療計画情報提供加算	¥633円/回	科学的介護推進体制加算Ⅱ	¥127円/月
	ターミナル加算(死亡日)	¥4,006円/日	安全対策体制加算	¥43円/回
	ターミナル加算2日~3日	¥1,919円/日	サービス提供体制強化加算Ⅱ	¥38円/日
	ターミナル加算4日~30日	¥338円/日	在宅復帰・在宅療養支援機能加算Ⅱ	¥108円/日
	ターミナル加算31日~45日	¥152円/日	介護職員処遇改善加算Ⅰ	3.9%
	生産性向上推進体制加算(Ⅰ)	¥211円/月	介護職員等特定処遇改善加算Ⅱ	1.7%
			介護職員等ベースアップ等支援加算	0.8%

その他実費	カット	¥2,200円/回	持込み家電	テレビ	¥700円/月
	シャンプー	¥550円/回		ノート型パソコン	¥150円/月
	顔剃り	¥550円/回		加湿器・空気清浄機	¥1,400円/月
	カラー+カット	¥5,500円/回		電気毛布	¥650円/月
	パーマ+カット	¥5,500円/回		携帯電話	¥50円/月
	私物洗濯	¥660円/袋		ラジオ機器	¥200円/月
	文書代(診療情報提供書等)	¥2,000円/枚	その他(クラブ活動費等)		¥55~220円/月

*これらの料金は必要時にのみに発生するものです。

【3割負担】



入所料金表

4人部屋入所料金【在宅強化型】

※令和6年8月1日よりこちらの料金になります

介護度	介護保険3割負担	居住費	食費	日常生活費	合計
要介護1	¥82,620	¥13,110	¥51,600	¥6,810	¥154,140
要介護2	¥89,850				¥161,370
要介護3	¥96,210				¥167,730
要介護4	¥101,700				¥173,220
要介護5	¥106,740				¥178,260

(30日計)



個室入所料金【在宅強化型】

介護度	介護保険3割負担	居住費	食費	日常生活費	小計
要介護1	¥74,760	¥51,840	¥51,600	¥6,810	¥185,010
要介護2	¥81,870				¥192,120
要介護3	¥88,050				¥198,300
要介護4	¥93,450				¥203,700
要介護5	¥98,670				¥208,920

+

個室種類	個室料金
特室A	¥217,350
特室B	¥185,850
一般個室	¥112,200

(30日計)

その他の加算	夜勤職員配置加算	¥76円/日	緊急時治療管理	¥1,638円/日
	短期集中リハ加算	¥759円/日	療養食加算	¥19円/回
	初期加算	¥95円/日	退所時情報提供加算	¥1,581円/回
	外泊時費用	¥1,145円/日	入退所前連携加算Ⅰ	¥1,898円/回
	認知症短期集中リハ加算	¥759円/日	入退所前連携加算Ⅱ	¥1,265円/回
	栄養マネジメント強化加算	¥35円/日	入所前後訪問指導加算Ⅰ	¥1,423円/回
	経口移行加算	¥89円/日	入所前後訪問指導加算Ⅱ	¥1,518円/回
	経口維持加算Ⅰ	¥1,265円/月	所定疾患施設療養費Ⅰ	¥756円/日
	経口維持加算Ⅱ	¥317円/月	所定疾患施設療養費Ⅱ	¥1,518円/日
	リハビリマネジメント計画書加算	¥105円/月	褥瘡マネジメント加算Ⅰ(R4.4~)	¥10円/月
	自立支援促進加算	¥949円/月	褥瘡マネジメント加算Ⅱ(~R4.3)	¥42円/月
	地域連携診療計画情報提供加算	¥949円/回	科学的介護推進体制加算Ⅱ	¥190円/月
	ターミナル加算(死亡日)	¥6,008円/日	安全対策体制加算	¥64円/回
	ターミナル加算2日~3日	¥2,878円/日	サービス提供体制強化加算Ⅱ	¥57円/日
	ターミナル加算4日~30日	¥500円/日	在宅復帰・在宅療養支援機能加算Ⅱ	¥162円/日
	ターミナル加算31日~45日	¥228円/日	介護職員処遇改善加算Ⅰ	3.9%
	生産性向上推進体制加算(Ⅰ)	¥317円/月	介護職員等特定処遇改善加算Ⅱ	1.7%
			介護職員等ベースアップ等支援加算	0.8%

その他実費	カット	¥2,200円/回	持込み家電	テレビ	¥700円/月
	シャンプー	¥550円/回		ノート型パソコン	¥150円/月
	顔剃り	¥550円/回		加湿器・空気清浄機	¥1,400円/月
	カラー+カット	¥5,500円/回		電気毛布	¥650円/月
	パーマ+カット	¥5,500円/回		携帯電話	¥50円/月
	私物洗濯	¥660円/袋		ラジオ機器	¥200円/月
	文書代(診療情報提供書等)	¥2,000円/枚	その他(クラブ活動費等)		¥55~220円/月

*これらの料金は必要時にのみに発生するものです。