

【1割負担】



入所料金表

(4段階)

4人部屋入所料金【在宅強化型】

※令和6年4月1日よりこちらの料金になります

介護度	介護保険1割負担	居住費	食費	日常生活費	合計
要介護1	¥27,540	¥11,310	¥51,600	¥6,810	¥97,260
要介護2	¥29,970				¥99,690
要介護3	¥32,070				¥101,790
要介護4	¥33,900				¥103,620
要介護5	¥35,580				¥105,300



(30日計)

個室入所料金【在宅強化型】

介護度	介護保険1割負担	居住費	食費	日常生活費	小計
要介護1	¥24,930	¥50,040	¥51,600	¥6,810	¥133,380
要介護2	¥27,300				¥135,750
要介護3	¥29,370				¥137,820
要介護4	¥31,170				¥139,620
要介護5	¥32,910				¥141,360

個室種類	個室料金
特室A	¥217,350
特室B	¥185,850
一般個室	¥112,200

+

(30日計)

その他の加算	夜勤職員配置加算	¥26円/日	緊急時治療管理	¥546円/日
	短期集中リハ加算	¥272円/日	療養食加算	¥7円/回
	初期加算	¥32円/日	退所時情報提供加算	¥527円/回
	外泊時費用	¥382円/日	入退所前連携加算Ⅰ	¥633円/回
	認知症短期集中リハ加算	¥253円/日	入退所前連携加算Ⅱ	¥422円/回
	栄養マネジメント強化加算	¥12円/日	入所前後訪問指導加算Ⅰ	¥475円/回
	経口移行加算	¥30円/日	入所前後訪問指導加算Ⅱ	¥506円/回
	経口維持加算Ⅰ	¥422円/月	所定疾患施設療養費Ⅰ	¥252円/日
	経口維持加算Ⅱ	¥106円/月	所定疾患施設療養費Ⅱ	¥506円/日
	リハビリマネジメント計画書加算	¥35円/月	褥瘡マネジメント加算Ⅰ(R4.4~)	¥4円/月
	自立支援促進加算	¥317円/月	褥瘡マネジメント加算Ⅱ(~R4.3)	¥14円/月
	地域連携診療計画情報提供加算	¥317円/回	科学的介護推進体制加算Ⅱ	¥64円/月
	ターミナル加算(死亡日)	¥2,003円/日	安全対策体制加算	¥22円/回
	ターミナル加算2日~3日	¥960円/日	サービス提供体制強化加算Ⅱ	¥19円/日
	ターミナル加算4日~30日	¥169円/日	在宅復帰・在宅療養支援機能加算Ⅱ	¥54円/日
	ターミナル加算31日~45日	¥76円/日	介護職員処遇改善加算Ⅰ	3.9%
			介護職員等特定処遇改善加算Ⅱ	1.7%
			介護職員等ベースアップ等支援加算	0.8%

その他実費	カット	¥2,200円/回	持込み家電	テレビ	¥700円/月
	シャンプー	¥550円/回		ノート型パソコン	¥150円/月
	顔剃り	¥550円/回		加湿器・空気清浄機	¥1,400円/月
	カラー+カット	¥5,500円/回		電気毛布	¥650円/月
	パーマ+カット	¥5,500円/回		携帯電話	¥50円/月
	私物洗濯	¥660円/袋		ラジオ機器	¥200円/月
	文書代(診療情報提供書等)	¥2,000円/枚		その他(クラブ活動費等)	¥55~220円/月

*これらの料金は必要時にのみに発生するものです。

【1割負担】



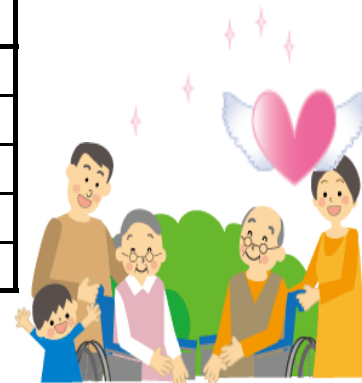
入所料金表

(第3段階②)

4人部屋入所料金【在宅強化型】 ※令和6年4月1日よりこちらの料金になります

介護度	介護保険1割負担	居住費	食費	日常生活費	合計
要介護1	¥27,540	¥11,100	¥40,800	¥6,810	¥86,250
要介護2	¥29,970				¥88,680
要介護3	¥32,070				¥90,780
要介護4	¥33,900				¥92,610
要介護5	¥35,580				¥94,290

(30日計)



個室入所料金【在宅強化型】

介護度	介護保険1割負担	居住費	食費	日常生活費	小計
要介護1	¥24,930	¥39,300	¥40,800	¥6,810	¥111,840
要介護2	¥27,300				¥114,210
要介護3	¥29,370				¥116,280
要介護4	¥31,170				¥118,080
要介護5	¥32,910				¥119,820

個室種類	個室料金
特室A	¥217,350
特室B	¥185,850
一般個室	¥112,200

+

(30日計)

≪その他加算等≫

その他の加算	夜勤職員配置加算	¥26円/日	緊急時治療管理	¥546円/日
	短期集中リハ加算	¥272円/日	療養食加算	¥7円/回
	初期加算	¥32円/日	退所時情報提供加算	¥527円/回
	外泊時費用	¥382円/日	入退所前連携加算Ⅰ	¥633円/回
	認知症短期集中リハ加算	¥253円/日	入退所前連携加算Ⅱ	¥422円/回
	栄養マネジメント強化加算	¥12円/日	入所前後訪問指導加算Ⅰ	¥475円/回
	経口移行加算	¥30円/日	入所前後訪問指導加算Ⅱ	¥506円/回
	経口維持加算Ⅰ	¥422円/月	所定疾患施設療養費Ⅰ	¥252円/日
	経口維持加算Ⅱ	¥106円/月	所定疾患施設療養費Ⅱ	¥506円/日
	リハビリマネジメント計画書加算	¥35円/月	褥瘡マネジメント加算Ⅰ(R4.4~)	¥4円/月
	自立支援促進加算	¥317円/月	褥瘡マネジメント加算Ⅱ(~R4.3)	¥14円/月
	地域連携診療計画情報提供加算	¥317円/回	科学的介護推進体制加算Ⅱ	¥64円/月
	ターミナル加算(死亡日)	¥2,003円/日	安全対策体制加算	¥22円/回
	ターミナル加算2日~3日	¥960円/日	サービス提供体制強化加算Ⅱ	¥19円/日
	ターミナル加算4日~30日	¥169円/日	在宅復帰・在宅療養支援機能加算Ⅱ	¥54円/日
	ターミナル加算31日~45日	¥76円/日	介護職員処遇改善加算Ⅰ	3.9%
			介護職員等特定処遇改善加算Ⅱ	1.7%
		介護職員等ベースアップ等支援加算	0.8%	

その他実費	カット	¥2,200円/回	持込み家電	テレビ	¥700円/月
	シャンプー	¥550円/回		ノート型パソコン	¥150円/月
	顔剃り	¥550円/回		加湿器・空気清浄機	¥1,400円/月
	カラー+カット	¥5,500円/回		電気毛布	¥650円/月
	パーマ+カット	¥5,500円/回		携帯電話	¥50円/月
	私物洗濯	¥660円/袋		ラジオ機器	¥200円/月
	文書代(診療情報提供書等)	¥2,000円/枚		その他(クラブ活動費等)	¥55~220円/月

*これらの料金は必要時にのみに発生するものです。

【1割負担】



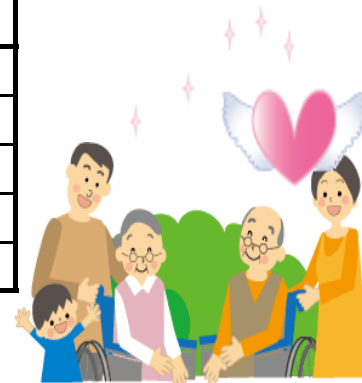
入所料金表

(第3段階①)

4人部屋入所料金【在宅強化型】 ※令和6年4月1日よりこちらの料金になります

介護度	介護保険1割負担	居住費	食費	日常生活費	合計
要介護1	¥27,540	¥11,100	¥19,500	¥6,810	¥64,950
要介護2	¥29,970				¥67,380
要介護3	¥32,070				¥69,480
要介護4	¥33,900				¥71,310
要介護5	¥35,580				¥72,990

(30日計)



個室入所料金【在宅強化型】

介護度	介護保険1割負担	居住費	食費	日常生活費	小計
要介護1	¥24,930	¥39,300	¥19,500	¥6,810	¥90,540
要介護2	¥27,300				¥92,910
要介護3	¥29,370				¥94,980
要介護4	¥31,170				¥96,780
要介護5	¥32,910				¥98,520

個室種類	個室料金
特室A	¥217,350
特室B	¥185,850
一般個室	¥112,200

+

(30日計)

《その他加算等》

その他の加算	夜勤職員配置加算	¥26円/日	緊急時治療管理	¥546円/日
	短期集中リハ加算	¥272円/日	療養食加算	¥7円/回
	初期加算	¥32円/日	退所時情報提供加算	¥527円/回
	外泊時費用	¥382円/日	入退所前連携加算Ⅰ	¥633円/回
	認知症短期集中リハ加算	¥253円/日	入退所前連携加算Ⅱ	¥422円/回
	栄養マネジメント強化加算	¥12円/日	入所前後訪問指導加算Ⅰ	¥475円/回
	経口移行加算	¥30円/日	入所前後訪問指導加算Ⅱ	¥506円/回
	経口維持加算Ⅰ	¥422円/月	所定疾患施設療養費Ⅰ	¥252円/日
	経口維持加算Ⅱ	¥106円/月	所定疾患施設療養費Ⅱ	¥506円/日
	リハビリマネジメント計画書加算	¥35円/月	褥瘡マネジメント加算Ⅰ(R4.4~)	¥4円/月
	自立支援促進加算	¥317円/月	褥瘡マネジメント加算Ⅱ(~R4.3)	¥14円/月
	地域連携診療計画情報提供加算	¥317円/回	科学的介護推進体制加算Ⅱ	¥64円/月
	ターミナル加算(死亡日)	¥2,003円/日	安全対策体制加算	¥22円/回
	ターミナル加算2日~3日	¥960円/日	サービス提供体制強化加算Ⅱ	¥19円/日
	ターミナル加算4日~30日	¥169円/日	在宅復帰・在宅療養支援機能加算Ⅱ	¥54円/日
	ターミナル加算31日~45日	¥76円/日	介護職員処遇改善加算Ⅰ	3.9%
			介護職員等特定処遇改善加算Ⅱ	1.7%
		介護職員等ベースアップ等支援加算	0.8%	

その他実費	カット	¥2,200円/回	持込み家電	テレビ	¥700円/月
	シャンプー	¥550円/回		ノート型パソコン	¥150円/月
	顔剃り	¥550円/回		加湿器・空気清浄機	¥1,400円/月
	カラー+カット	¥5,500円/回		電気毛布	¥650円/月
	パーマ+カット	¥5,500円/回		携帯電話	¥50円/月
	私物洗濯	¥660円/袋		ラジオ機器	¥200円/月
	文書代(診療情報提供書等)	¥2,000円/枚		その他(クラブ活動費等)	¥55~220円/月

*これらの料金は必要時にのみに発生するものです。

【1割負担】



入所料金表

(第2段階)

4人部屋入所料金【在宅強化型】

※令和6年4月1日よりこちらの料金になります

介護度	介護保険1割負担	居住費	食費	日常生活費	合計
要介護1	¥27,540	¥11,100	¥11,700	¥6,810	¥57,150
要介護2	¥29,970				¥59,580
要介護3	¥32,070				¥61,680
要介護4	¥33,900				¥63,510
要介護5	¥35,580				¥65,190



(30日計)

個室入所料金【在宅強化型】

介護度	介護保険1割負担	居住費	食費	日常生活費	小計
要介護1	¥24,930	¥14,700	¥11,700	¥6,810	¥58,140
要介護2	¥27,300				¥60,510
要介護3	¥29,370				¥62,580
要介護4	¥31,170				¥64,380
要介護5	¥32,910				¥66,120

個室種類	個室料金
特室A	¥217,350
特室B	¥185,850
一般個室	¥112,200

+

(30日計)

≪その他加算等≫

その他の加算	夜勤職員配置加算	¥26円/日	緊急時治療管理	¥546円/日
	短期集中リハ加算	¥272円/日	療養食加算	¥7円/回
	初期加算	¥32円/日	退所時情報提供加算	¥527円/回
	外泊時費用	¥382円/日	入退所前連携加算Ⅰ	¥633円/回
	認知症短期集中リハ加算	¥253円/日	入退所前連携加算Ⅱ	¥422円/回
	栄養マネジメント強化加算	¥12円/日	入所前後訪問指導加算Ⅰ	¥475円/回
	経口移行加算	¥30円/日	入所前後訪問指導加算Ⅱ	¥506円/回
	経口維持加算Ⅰ	¥422円/月	所定疾患施設療養費Ⅰ	¥252円/日
	経口維持加算Ⅱ	¥106円/月	所定疾患施設療養費Ⅱ	¥506円/日
	リハビリマネジメント計画書加算	¥35円/月	褥瘡マネジメント加算Ⅰ(R4.4~)	¥4円/月
	自立支援促進加算	¥317円/月	褥瘡マネジメント加算Ⅱ(~R4.3)	¥14円/月
	地域連携診療計画情報提供加算	¥317円/回	科学的介護推進体制加算Ⅱ	¥64円/月
	ターミナル加算(死亡日)	¥2,003円/日	安全対策体制加算	¥22円/回
	ターミナル加算2日~3日	¥960円/日	サービス提供体制強化加算Ⅱ	¥19円/日
	ターミナル加算4日~30日	¥169円/日	在宅復帰・在宅療養支援機能加算Ⅱ	¥54円/日
	ターミナル加算31日~45日	¥76円/日	介護職員処遇改善加算Ⅰ	3.9%
			介護職員等特定処遇改善加算Ⅱ	1.7%
		介護職員等ベースアップ等支援加算	0.8%	

その他実費	カット	¥2,200円/回	持込み家電	テレビ	¥700円/月
	シャンプー	¥550円/回		ノート型パソコン	¥150円/月
	顔剃り	¥550円/回		加湿器・空気清浄機	¥1,400円/月
	カラー+カット	¥5,500円/回		電気毛布	¥650円/月
	パーマ+カット	¥5,500円/回		携帯電話	¥50円/月
	私物洗濯	¥660円/袋		ラジオ機器	¥200円/月
	文書代(診療情報提供書等)	¥2,000円/枚		その他(クラブ活動費等)	¥55~220円/月

*これらの料金は必要時にのみに発生するものです。

【1割負担】



(第1段階)

4人部屋入所料金【在宅強化型】

※令和6年4月1日よりこちらの料金になります

介護度	介護保険1割負担	居住費	食費	日常生活費	合計
要介護1	¥27,540	¥0	¥9,000	¥6,810	¥43,350
要介護2	¥29,970				¥45,780
要介護3	¥32,070				¥47,880
要介護4	¥33,900				¥49,710
要介護5	¥35,580				¥51,390



(30日計)

個室入所料金【在宅強化型】

介護度	介護保険1割負担	居住費	食費	日常生活費	小計
要介護1	¥24,930	¥14,700	¥9,000	¥6,810	¥55,440
要介護2	¥27,300				¥57,810
要介護3	¥29,370				¥59,880
要介護4	¥31,170				¥61,680
要介護5	¥32,910				¥63,420

個室種類	個室料金
特室A	¥217,350
特室B	¥185,850
一般個室	¥112,200

+

(30日計)

《その他加算等》

その他の加算	夜勤職員配置加算	¥26円/日	緊急時治療管理	¥546円/日
	短期集中リハ加算	¥272円/日	療養食加算	¥7円/回
	初期加算	¥32円/日	退所時情報提供加算	¥527円/回
	外泊時費用	¥382円/日	入退所前連携加算Ⅰ	¥633円/回
	認知症短期集中リハ加算	¥253円/日	入退所前連携加算Ⅱ	¥422円/回
	栄養マネジメント強化加算	¥12円/日	入所前後訪問指導加算Ⅰ	¥475円/回
	経口移行加算	¥30円/日	入所前後訪問指導加算Ⅱ	¥506円/回
	経口維持加算Ⅰ	¥422円/月	所定疾患施設療養費Ⅰ	¥252円/日
	経口維持加算Ⅱ	¥106円/月	所定疾患施設療養費Ⅱ	¥506円/日
	リハビリマネジメント計画書加算	¥35円/月	褥瘡マネジメント加算Ⅰ(R4.4~)	¥4円/月
	自立支援促進加算	¥317円/月	褥瘡マネジメント加算Ⅱ(~R4.3)	¥14円/月
	地域連携診療計画情報提供加算	¥317円/回	科学的介護推進体制加算Ⅱ	¥64円/月
	ターミナル加算(死亡日)	¥2,003円/日	安全対策体制加算	¥22円/回
	ターミナル加算2日~3日	¥960円/日	サービス提供体制強化加算Ⅱ	¥19円/日
	ターミナル加算4日~30日	¥169円/日	在宅復帰・在宅療養支援機能加算Ⅱ	¥54円/日
	ターミナル加算31日~45日	¥76円/日	介護職員処遇改善加算Ⅰ	3.9%
		介護職員等特定処遇改善加算Ⅱ	1.7%	
		介護職員等ベースアップ等支援加算	0.8%	

その他実費	カット	¥2,200円/回	持込み家電	テレビ	¥700円/月
	シャンプー	¥550円/回		ノート型パソコン	¥150円/月
	顔剃り	¥550円/回		加湿器・空気清浄機	¥1,400円/月
	カラー+カット	¥5,500円/回		電気毛布	¥650円/月
	パーマ+カット	¥5,500円/回		携帯電話	¥50円/月
	私物洗濯	¥660円/袋		ラジオ機器	¥200円/月
	文書代(診療情報提供書等)	¥2,000円/枚		その他(クラブ活動費等)	¥55~220円/月

*これらの料金は必要時にのみに発生するものです。

【2割負担】



入所料金表

4人部屋入所料金【在宅強化型】 ※令和6年4月1日よりこちらの料金になります

介護度	介護保険2割負担	居住費	食費	日常生活費	合計
要介護1	¥55,080	¥11,310	¥51,600	¥6,810	¥124,800
要介護2	¥59,940				¥129,660
要介護3	¥64,140				¥133,860
要介護4	¥67,800				¥137,520
要介護5	¥71,160				¥140,880

(30日計)



個室入所料金【在宅強化型】

介護度	介護保険2割負担	居住費	食費	日常生活費	小計
要介護1	¥49,860	¥50,040	¥51,600	¥6,810	¥158,310
要介護2	¥54,600				¥163,050
要介護3	¥58,710				¥167,160
要介護4	¥62,310				¥170,760
要介護5	¥65,790				¥174,240

個室種類	個室料金
特室A	¥217,350
特室B	¥185,850
一般個室	¥112,200

+

(30日計)

その他の加算	夜勤職員配置加算	¥51円/日	緊急時治療管理	¥1,092円/日
	短期集中リハ加算	¥544円/日	療養食加算	¥13円/回
	初期加算	¥64円/日	退所時情報提供加算	¥1,054円/回
	外泊時費用	¥763円/日	入退所前連携加算Ⅰ	¥1,265円/回
	認知症短期集中リハ加算	¥506円/日	入退所前連携加算Ⅱ	¥844円/回
	栄養マネジメント強化加算	¥24円/日	入所前後訪問指導加算Ⅰ	¥949円/回
	経口移行加算	¥59円/日	入所前後訪問指導加算Ⅱ	¥1,012円/回
	経口維持加算Ⅰ	¥844円/月	所定疾患施設療養費Ⅰ	¥504円/日
	経口維持加算Ⅱ	¥211円/月	所定疾患施設療養費Ⅱ	¥1,012円/日
	リハビリマネジメント計画書加算	¥70円/月	褥瘡マネジメント加算Ⅰ(R4.4~)	¥7円/月
	自立支援促進加算	¥633円/月	褥瘡マネジメント加算Ⅱ(~R4.3)	¥21円/月
	地域連携診療計画情報提供加算	¥633円/回	科学的介護推進体制加算Ⅱ	¥127円/月
	ターミナル加算(死亡日)	¥4,006円/日	安全対策体制加算	¥43円/回
	ターミナル加算2日~3日	¥1,919円/日	サービス提供体制強化加算Ⅱ	¥38円/日
	ターミナル加算4日~30日	¥338円/日	在宅復帰・在宅療養支援機能加算Ⅱ	¥108円/日
	ターミナル加算31日~45日	¥152円/日	介護職員処遇改善加算Ⅰ	3.9%
			介護職員等特定処遇改善加算Ⅱ	1.7%
			介護職員等ベースアップ等支援加算	0.8%

その他実費	カット	¥2,200円/回	持込み家電	テレビ	¥700円/月
	シャンプー	¥550円/回		ノート型パソコン	¥150円/月
	顔剃り	¥550円/回		加湿器・空気清浄機	¥1,400円/月
	カラー+カット	¥5,500円/回		電気毛布	¥650円/月
	パーマ+カット	¥5,500円/回		携帯電話	¥50円/月
	私物洗濯	¥660円/袋		ラジオ機器	¥200円/月
	文書代(診療情報提供書等)	¥2,000円/枚		その他(クラブ活動費等)	¥55~220円/月

*これらの料金は必要時にのみに発生するものです。

【3割負担】



入所料金表

4人部屋入所料金【在宅強化型】

※令和6年4月1日よりこちらの料金になります

介護度	介護保険3割負担	居住費	食費	日常生活費	合計
要介護1	¥82,620	¥11,310	¥51,600	¥6,810	¥152,340
要介護2	¥89,850				¥159,570
要介護3	¥96,210				¥165,930
要介護4	¥101,700				¥171,420
要介護5	¥106,740				¥176,460

(30日計)



個室入所料金【在宅強化型】

介護度	介護保険3割負担	居住費	食費	日常生活費	小計
要介護1	¥74,760	¥50,040	¥51,600	¥6,810	¥183,210
要介護2	¥81,870				¥190,320
要介護3	¥88,050				¥196,500
要介護4	¥93,450				¥201,900
要介護5	¥98,670				¥207,120

+

個室種類	個室料金
特室A	¥217,350
特室B	¥185,850
一般個室	¥112,200

(30日計)

その他の加算	夜勤職員配置加算	¥76円/日	緊急時治療管理	¥1,638円/日
	短期集中リハ加算	¥759円/日	療養食加算	¥19円/回
	初期加算	¥95円/日	退所時情報提供加算	¥1,581円/回
	外泊時費用	¥1,145円/日	入退所前連携加算Ⅰ	¥1,898円/回
	認知症短期集中リハ加算	¥759円/日	入退所前連携加算Ⅱ	¥1,265円/回
	栄養マネジメント強化加算	¥35円/日	入所前後訪問指導加算Ⅰ	¥1,423円/回
	経口移行加算	¥89円/日	入所前後訪問指導加算Ⅱ	¥1,518円/回
	経口維持加算Ⅰ	¥1,265円/月	所定疾患施設療養費Ⅰ	¥756円/日
	経口維持加算Ⅱ	¥317円/月	所定疾患施設療養費Ⅱ	¥1,518円/日
	リハビリマネジメント計画書加算	¥105円/月	褥瘡マネジメント加算Ⅰ(R4.4~)	¥10円/月
	自立支援促進加算	¥949円/月	褥瘡マネジメント加算Ⅱ(~R4.3)	¥42円/月
	地域連携診療計画情報提供加算	¥949円/回	科学的介護推進体制加算Ⅱ	¥190円/月
	ターミナル加算(死亡日)	¥6,008円/日	安全対策体制加算	¥64円/回
	ターミナル加算2日~3日	¥2,878円/日	サービス提供体制強化加算Ⅱ	¥57円/日
	ターミナル加算4日~30日	¥500円/日	在宅復帰・在宅療養支援機能加算Ⅱ	¥162円/日
	ターミナル加算31日~45日	¥228円/日	介護職員処遇改善加算Ⅰ	3.9%
			介護職員等特定処遇改善加算Ⅱ	1.7%
			介護職員等ベースアップ等支援加算	0.8%

その他実費	カット	¥2,200円/回	持込み家電	テレビ	¥700円/月
	シャンプー	¥550円/回		ノート型パソコン	¥150円/月
	顔剃り	¥550円/回		加湿器・空気清浄機	¥1,400円/月
	カラー+カット	¥5,500円/回		電気毛布	¥650円/月
	パーマ+カット	¥5,500円/回		携帯電話	¥50円/月
	私物洗濯	¥660円/袋		ラジオ機器	¥200円/月
	文書代(診療情報提供書等)	¥2,000円/枚		その他(クラブ活動費等)	¥55~220円/月

*これらの料金は必要時にのみに発生するものです。

【1割負担】

ショートステイ料金表

※令和6年4月1日よりこちらの料金になります

個室料金【在宅強化型】

介護度	介護保険1割負担	居住費	食費(4段階)	日常生活費	小計
要支援1	¥667	¥490	¥1,720	¥227	¥3,104
要支援2	¥820				¥3,257
要介護1	¥864				¥3,301
要介護2	¥942				¥3,379
要介護3	¥1,010				¥3,447
要介護4	¥1,072				¥3,509
要介護5	¥1,132				¥3,569

(1日あたり)

食費 (3段階②) ¥1,300	食費 (3段階①) ¥1,000	食費 (2段階) ¥600	食費 (1段階) ¥300
¥2,684	¥2,384	¥1,984	¥1,684
¥2,837	¥2,537	¥2,137	¥1,837
¥2,881	¥2,581	¥2,181	¥1,881
¥2,959	¥2,659	¥2,259	¥1,959
¥3,027	¥2,727	¥2,327	¥2,027
¥3,089	¥2,789	¥2,389	¥2,089
¥3,149	¥2,849	¥2,449	¥2,149

(1日あたり)

4人部屋料金【在宅強化型】

介護度	介護保険1割負担	居住費	食費(4段階)	日常生活費	小計
要支援1	¥709	¥377	¥1,720	¥227	¥3,033
要支援2	¥879				¥3,203
要介護1	¥951				¥3,275
要介護2	¥1,032				¥3,356
要介護3	¥1,101				¥3,425
要介護4	¥1,162				¥3,486
要介護5	¥1,224				¥3,548

(1日あたり)

食費 (3段階②) ¥1,300	食費 (3段階①) ¥1,000	食費 (2段階) ¥600	食費 (1段階) ¥300
¥2,613	¥2,313	¥1,913	¥1,613
¥2,783	¥2,483	¥2,083	¥1,783
¥2,855	¥2,555	¥2,155	¥1,855
¥2,936	¥2,636	¥2,236	¥1,936
¥3,005	¥2,705	¥2,305	¥2,005
¥3,066	¥2,766	¥2,366	¥2,066
¥3,128	¥2,828	¥2,428	¥2,128

(1日あたり)

老健短期(要介護)

《その他の加算》

夜勤職員配置加算	¥26/日	送迎加算(片道)(必要時のみ)	¥194/片道
個別リハビリ加算	¥253/日	サービス提供体制強化加算Ⅲ	¥7/日
緊急短期入所受入加算	¥95/日	療養食加算	¥9/回
重度療養管理加算1	¥127/日	在宅復帰・在宅療養支援機能加算Ⅱ	¥54円/日
介護職員処遇改善加算Ⅰ	3.9%	介護職員等特定処遇改善加算Ⅱ	1.7%
介護職員等ベースアップ等支援加算	0.8%		

予防短期(要支援)

《その他の加算》

予防短期夜勤職員配置加算	¥26/日	サービス提供体制強化加算Ⅲ	¥7/日
予防短期個別リハビリ加算	¥253/日	予防短期療養食加算	¥9/回
予防短期送迎加算(片道)(必要時のみ)	¥194/片道	予防短期在宅復帰・在宅療養支援機能加算Ⅱ	¥49円/日
予防短期処遇改善加算Ⅰ	3.9%	予防短期介護職員等特定処遇改善加算Ⅱ	1.7%
介護職員等ベースアップ等支援加算	0.8%		

《その他》

カット	¥2,200円/回	カラー+カット	¥5,500円/回
シャンプー	¥550円/回	パーマ+カット	¥5,500円/回
顔剃り	¥550円/回	私物洗濯	¥660円/袋



ショートステイは在宅のサービスとなります。

【2割負担】



ショートステイ料金表

※令和6年4月1日よりこちらの料金になります

個室料金【在宅強化型】

介護度	介護保険2割負担	居住費	食費	日常生活費	小計
要支援1	¥1,333	¥490	¥1,720	¥227	¥3,770
要支援2	¥1,640				¥4,077
要介護1	¥1,727				¥4,164
要介護2	¥1,883				¥4,320
要介護3	¥2,020				¥4,457
要介護4	¥2,144				¥4,581
要介護5	¥2,264				¥4,701

(1日あたり)

4人部屋料金【在宅強化型】

介護度	介護保険2割負担	居住費	食費	日常生活費	小計
要支援1	¥1,417	¥377	¥1,720	¥227	¥3,741
要支援2	¥1,758				¥4,082
要介護1	¥1,902				¥4,226
要介護2	¥2,064				¥4,388
要介護3	¥2,201				¥4,525
要介護4	¥2,323				¥4,647
要介護5	¥2,448				¥4,772

(1日あたり)



老健短期(要介護)

《その他の加算》

夜勤職員配置加算	¥51/日	送迎加算(片道)(必要時のみ)	¥388/片道
個別リハビリ加算	¥506/日	サービス提供体制強化加算Ⅲ	¥13/日
緊急短期入所受入加算	¥190/日	療養食加算	¥17/回
重度療養管理加算1	¥253/日	在宅復帰・在宅療養支援機能加算Ⅱ	¥49円/日
介護職員処遇改善加算Ⅰ	3.9%	介護職員等特定処遇改善加算Ⅱ	1.7%
介護職員等ベースアップ等支援加算	0.8%		

予防短期(要支援)

《その他の加算》

予防短期夜勤職員配置加算	¥51/日	サービス提供体制強化加算Ⅲ	¥13/日
予防短期個別リハビリ加算	¥506/日	予防短期療養食加算	¥17/回
予防短期送迎加算(片道)(必要時のみ)	¥388/片道	予防短期在宅復帰・在宅療養支援機能加算Ⅱ	¥97円/日
予防短期処遇改善加算Ⅰ	3.9%	予防短期介護職員等特定処遇改善加算Ⅱ	1.7%
介護職員等ベースアップ等支援加算	0.8%		

《その他》

カット	¥2,200円/回	カラー+カット		¥5,500円/回
シャンプー	¥550円/回	パーマ+カット		¥5,500円/回
顔剃り	¥550円/回	私物洗濯		¥660円/袋



ショートステイは在宅のサービスとなります。

【3割負担】

ショートステイ料金表

※令和6年4月1日よりこちらの料金になります

個室料金【在宅強化型】

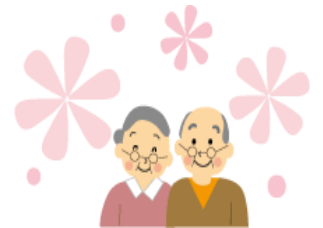
介護度	介護保険3割負担	居住費	食費	日常生活費	小計
要支援1	¥1,999	¥490	¥1,720	¥227	¥4,436
要支援2	¥2,460				¥4,897
要介護1	¥2,590				¥5,027
要介護2	¥2,824				¥5,261
要介護3	¥3,030				¥5,467
要介護4	¥3,216				¥5,653
要介護5	¥3,396				¥5,833

(1日あたり)

4人部屋料金【在宅強化型】

介護度	介護保険3割負担	居住費	食費	日常生活費	小計
要支援1	¥2,125	¥377	¥1,720	¥227	¥4,449
要支援2	¥2,637				¥4,961
要介護1	¥2,853				¥5,177
要介護2	¥3,096				¥5,420
要介護3	¥3,302				¥5,626
要介護4	¥3,485				¥5,809
要介護5	¥3,672				¥5,996

(1日あたり)



老健短期(要介護)

《その他の加算》

夜勤職員配置加算	¥76 / 日	送迎加算(片道)(必要時のみ)	¥582 / 片道
個別リハビリ加算	¥759 / 日	サービス提供体制強化加算Ⅲ	¥19 / 日
緊急短期入所受入加算	¥285 / 日	療養食加算	¥26 / 回
重度療養管理加算1	¥380 / 日	在宅復帰・在宅療養支援機能加算Ⅱ	¥162円 / 日
介護職員処遇改善加算Ⅰ	3.9%	介護職員等特定処遇改善加算Ⅱ	1.7%
介護職員等ベースアップ等支援加算	0.8%		

予防短期(要支援)

《その他の加算》

予防短期夜勤職員配置加算	¥76 / 日	サービス提供体制強化加算Ⅲ	¥19 / 日
予防短期個別リハビリ加算	¥759 / 日	予防短期療養食加算	¥26 / 回
予防短期送迎加算(片道)(必要時のみ)	¥582 / 片道	予防短期在宅復帰・在宅療養支援機能加算Ⅱ	¥162円 / 日
予防短期処遇改善加算Ⅰ	3.9%	予防短期介護職員等特定処遇改善加算Ⅱ	1.7%
介護職員等ベースアップ等支援加算	0.8%		

《その他》

カット	¥2,200円 / 回	カラー+カット		¥5,500円 / 回
シャンプー	¥550円 / 回	パーマ+カット		¥5,500円 / 回
顔剃り	¥550円 / 回	私物洗濯		¥660円 / 袋



ショートステイは在宅のサービスとなります。

【1割負担】

通所リハビリテーション料金表

※令和6年6月1日よりこちらの料金になります

(7時間から8時間)

介護度	介護保険1割負担
要介護1	¥813
要介護2	¥963
要介護3	¥1,115
要介護4	¥1,296
要介護5	¥1,470

(6時間から7時間)

介護度	介護保険1割負担
要介護1	¥763
要介護2	¥907
要介護3	¥1,046
要介護4	¥1,212
要介護5	¥1,376

(5時間から6時間)

介護度	介護保険1割負担
要介護1	¥663
要介護2	¥787
要介護3	¥909
要介護4	¥1,053
要介護5	¥1,194

(4時間から5時間)

介護度	介護保険1割負担
要介護1	¥590
要介護2	¥685
要介護3	¥779
要介護4	¥900
要介護5	¥1,021

(3時間から4時間)

介護度	介護保険1割負担
要介護1	¥518
要介護2	¥603
要介護3	¥686
要介護4	¥787
要介護5	¥898

(2時間から3時間)

介護度	介護保険1割負担
要介護1	¥409
要介護2	¥468
要介護3	¥531
要介護4	¥592
要介護5	¥653

(1時間から2時間)

介護度	介護保険1割負担
要介護1	¥394
要介護2	¥425
要介護3	¥458
要介護4	¥489
要介護5	¥524

予防給付(要支援)

介護度	介護保険1割負担
要支援1	¥2,418
要支援2	¥4,507

(1回あたり)

(1月あたり)

通所リハビリ(要介護)

≪その他の加算≫

入浴介助加算Ⅱ	¥64 / 日	重度療養管理加算	¥107 / 日
短期集中個別リハ加算	¥118 / 日	退院時共同指導加算	¥640 / 回
認知症短期集中リハ加算Ⅰ	¥256 / 日	処遇改善加算	8.6%
リハマネジメント加算 (イ) (6ヶ月以内) (6ヶ月以降)	¥597 / 月	科学的介護推進体制加算	¥43 / 月
	¥256 / 月	サービス提供体制強化加算Ⅰ	¥24 / 回
リハマネジメント加算 (ロ) (6ヶ月以内) (6ヶ月以降)	¥633 / 月	送迎を行わない場合	-¥51 / 片道
	¥291 / 月	移行支援加算	¥13 / 日
リハマネジメント加算 (ハ) (6ヶ月以内) (6ヶ月以降)	¥846 / 月		
	¥505 / 月		
医師が説明している	¥288 / 月		
リハビリ提供体制加算 (提供時間ごと)	3~4時間	4~5時間	5~6時間
	¥13 円/回	¥17 円/回	¥22 円/回
		6~7時間	7時間以上
		¥26 円/回	¥30 円/回

予防通所リハビリ
(要支援)

≪その他の加算≫

退院時共同指導加算	¥640 / 回	
12月超減算	-¥128 / 月	-¥256 / 月
科学的介護推進体制加算	¥43 / 月	
サービス提供体制強化加算Ⅰ	¥94 / 月	¥188 / 月
予防通所処遇改善加算Ⅰ	8.6%	

≪その他≫

食費	¥690円/回	日常生活費	¥227円/回
特別な食事代	¥220円/回	カット	¥2,200円/回
キャンセル料(前日)	¥618円/回	シャンプー	¥550円/回
キャンセル料(当日)	¥1,000円/回	顔剃り	¥550円/回
		カラー+カット	¥5,500円/回
		パーマ+カット	¥5,500円/回



通所（予防）リハビリテーションは在宅のサービスとなります。
ご利用の際は、必ず担当のケアマネージャーにご相談下さい。



【2割負担】

通所リハビリテーション料金表

※令和6年4月1日よりこちらの料金になります

(7時間から8時間)

介護度	介護保険2割負担
要介護1	¥1,625
要介護2	¥1,925
要介護3	¥2,230
要介護4	¥2,591
要介護5	¥2,940

(6時間から7時間)

介護度	介護保険2割負担
要介護1	¥1,525
要介護2	¥1,813
要介護3	¥2,092
要介護4	¥2,424
要介護5	¥2,751

(5時間から6時間)

介護度	介護保険2割負担
要介護1	¥1,326
要介護2	¥1,574
要介護3	¥1,817
要介護4	¥2,105
要介護5	¥2,388

(4時間から5時間)

介護度	介護保険2割負担
要介護1	¥1,179
要介護2	¥1,369
要介護3	¥1,557
要介護4	¥1,800
要介護5	¥2,041

(3時間から4時間)

介護度	介護保険2割負担
要介護1	¥1,036
要介護2	¥1,205
要介護3	¥1,371
要介護4	¥1,574
要介護5	¥1,795

(2時間から3時間)

介護度	介護保険2割負担
要介護1	¥817
要介護2	¥936
要介護3	¥1,062
要介護4	¥1,184
要介護5	¥1,305

(1時間から2時間)

介護度	介護保険2割負担
要介護1	¥787
要介護2	¥849
要介護3	¥584
要介護4	¥977
要介護5	¥1,047

予防給付（要支援）

介護度	介護保険2割負担
要支援1	¥4,836
要支援2	¥9,014

(1回あたり)

(1月あたり)

通所リハビリ(要介護)

《その他の加算》

入浴介助加算Ⅱ	¥128 /日	重度療養管理加算	¥214 /日
短期集中個別リハ加算	¥235 /日	退院時共同指導加算	¥1280 /回
認知症短期集中リハ加算Ⅰ	¥512 /日	処遇改善加算	8.6%
リハマネジメント加算(イ) (6ヶ月以内) (6ヶ月以降)	¥1,194 /月 ¥512 /月	科学的介護推進体制加算	¥86 /月
リハマネジメント加算(ロ) (6ヶ月以内) (6ヶ月以降)	¥1,265 /月 ¥582 /月	サービス提供体制強化加算Ⅰ	¥47 /回
リハマネジメント加算(ハ) (6ヶ月以内) (6ヶ月以降)	¥1,691 /月 ¥1,009 /月	送迎を行わない場合	-¥101 /片道
医師が説明している	¥576 /月	移行支援加算	¥26 /日
リハビリ提供体制加算 (提供時間ごと)	3~4時間 ¥26 円/回	4~5時間 ¥34 円/回	5~6時間 ¥43 円/回
	6~7時間 ¥51 円/回	7時間以上 ¥60 円/回	

予防通所リハビリ
(要支援)

《その他の加算》

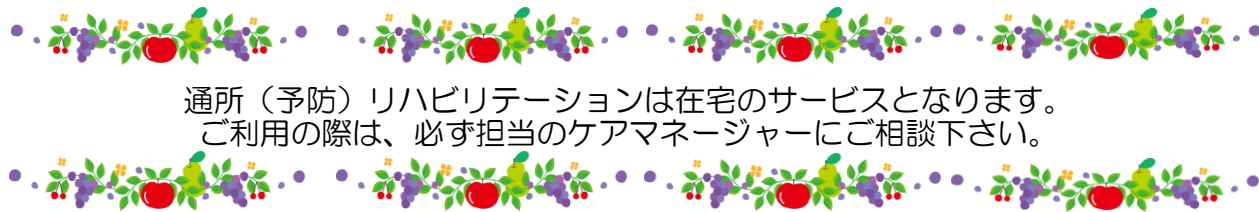
退院時共同指導加算	¥1280 /回
12月超減算	¥256 /月 ¥512 /月
科学的介護推進体制加算	¥86 /月
サービス提供体制強化加算Ⅰ	¥188 /月 ¥376 /月
予防通所処遇改善加算Ⅰ	8.6%

《その他》

食費	¥690円/回	日常生活費	¥227円/回
特別な食事代	¥220円/回	カット	¥2,200円/回



キャンセル料（前日）	¥618円/回	シャンプー	¥550円/回	カラー+カット	¥5,500円/回
キャンセル料（当日）	¥1,000円/回	顔剃り	¥550円/回	パーマ+カット	¥5,500円/回



通所（予防）リハビリテーションは在宅のサービスとなります。
ご利用の際は、必ず担当のケアマネージャーにご相談下さい。

【3割負担】

通所リハビリテーション料金表

※令和6年4月1日よりこちらの料金になります

(7時間から8時間)		(6時間から7時間)		(5時間から6時間)		(4時間から5時間)	
介護度	介護保険3割負担	介護度	介護保険3割負担	介護度	介護保険3割負担	介護度	介護保険3割負担
要介護1	¥2,437	要介護1	¥2,287	要介護1	¥1,989	要介護1	¥1,769
要介護2	¥2,888	要介護2	¥2,719	要介護2	¥2,361	要介護2	¥2,053
要介護3	¥3,345	要介護3	¥3,138	要介護3	¥2,725	要介護3	¥2,335
要介護4	¥3,886	要介護4	¥3,636	要介護4	¥3,157	要介護4	¥2,700
要介護5	¥4,410	要介護5	¥4,126	要介護5	¥3,582	要介護5	¥3,061

(3時間から4時間)		(2時間から3時間)		(1時間から2時間)		予防給付（要支援）	
介護度	介護保険3割負担	介護度	介護保険3割負担	介護度	介護保険3割負担	介護度	介護保険3割負担
要介護1	¥1,605	要介護1	¥1,225	要介護1	¥1,180	要支援1	¥7,253
要介護2	¥1,807	要介護2	¥1,404	要介護2	¥1,273	要支援2	¥13,521
要介護3	¥2,057	要介護3	¥1,593	要介護3	¥1,041		
要介護4	¥2,360	要介護4	¥1,775	要介護4	¥1,465		
要介護5	¥2,693	要介護5	¥1,957	要介護5	¥1,571		

(1回あたり) (1月あたり)

通所リハビリ(要介護)

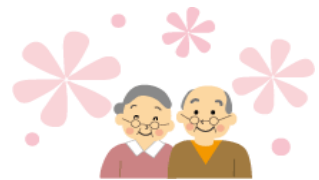
《その他の加算》

予防通所リハビリ(要支援)

《その他の加算》

入浴介助加算Ⅱ	¥ 192 /日	重度療養管理加算	¥ 320 /日
短期集中個別リハ加算	¥ 352 /日	退院時共同指導加算	¥ 1919 /回
認知症短期集中リハ加算Ⅰ	¥ 768 /日	処遇改善加算	8.6%
リハマネジメント加算(イ) (6ヶ月以内) (6ヶ月以降)	¥1,791 /月 ¥768 /月	科学的介護推進体制加算	¥128 /月
リハマネジメント加算(ロ) (6ヶ月以内) (6ヶ月以降)	¥1,897 /月 ¥ 873 /月	サービス提供体制強化加算Ⅰ	¥ 71 /回
リハマネジメント加算(ハ) (6ヶ月以内) (6ヶ月以降)	¥ 2536 /月 ¥ 1513 /月	送迎を行わない場合	-¥ 151 /片道
医師が説明している	¥ 864 /月	移行支援加算	¥ 39 /日
リハビリ提供体制加算(提供時間ごと)	3~4時間 ¥ 39 円/回	4~5時間 ¥ 51 円/回	5~6時間 ¥ 64 円/回
	6~7時間 ¥ 77 円/回	7時間以上 ¥ 90 円/回	

退院時共同指導加算	¥ 1919 /回	
12月超減算	¥ 384 /月	¥ 768 /月
科学的介護推進体制加算	¥ 128 /月	
サービス提供体制強化加算Ⅰ	¥ 282 /月	¥ 563 /月
予防通所処遇改善加算Ⅰ	8.6%	



《その他》

食費	¥690円/回	日常生活費	¥227円/回
特別な食事代	¥220円/回	カット	¥2,200円/回
キャンセル料（前日）	¥618円/回	シャンプー	¥550円/回
キャンセル料（当日）	¥1,000円/回	顔剃り	¥550円/回
		カラー+カット	¥5,500円/回
		パーマ+カット	¥5,500円/回



通所（予防）リハビリテーションは在宅のサービスとなります。
ご利用の際は、必ず担当のケアマネージャーにご相談下さい。



訪問リハビリ料金表



介護(予防)給付

※令和6年4月7日よりこちらの料金になります

介護度	介護保険1割負担	介護保険2割負担	介護保険3割負担
要支援1・要支援2	¥328	¥655	¥982
要介護1～要介護5	¥328	¥655	¥982

(1回20分あたり)

≪その他の加算≫

訪問リハビリ(要介護)	1割負担	2割負担	3割負担	予防訪問リハビリ(要支援)	1割負担	2割負担	3割負担
医師が診療を行わなかった場合の減算	¥54/回	¥107/回	¥160/回	医師が診療を行わなかった場合の減算	¥54/回	¥107/回	¥160/回
サービス提供体制強化加算Ⅰ	¥7/回	¥13/回	¥19/回	サービス提供体制強化加算Ⅰ	¥7/回	¥13/回	¥19/回
同一建物減算	-10%			同一建物減算	-10%		
				12月超減算	¥6/回	¥11/回	¥16/回

訪問リハビリは在宅のサービスとなります。
ご利用の際は、必ず担当のケアマネージャーにご相談下さい。

グループホーム料金表



1割負担

※令和6年4月7日よりこちらの料金になります

介護度	介護保険1割負担	家賃	食材料費	日常生活費	小計
要支援2	¥25,391	¥110,000	¥53,700	¥12,600	¥201,691
要介護1	¥25,518				¥201,818
要介護2	¥26,719				¥203,019
要介護3	¥27,478				¥203,778
要介護4	¥28,047				¥204,347
要介護5	¥28,648				¥204,948

(30日計)

2割負担

介護度	介護保険2割負担	家賃	食材料費	日常生活費	小計
要支援2	¥101,501	¥110,000	¥53,700	¥12,600	¥277,801
要介護1	¥102,006				¥278,306
要介護2	¥106,813				¥283,113
要介護3	¥109,848				¥286,148
要介護4	¥112,125				¥288,425
要介護5	¥114,528				¥290,828

(30日計)

3割負担

介護度	介護保険3割負担	家賃	食材料費	日常生活費	小計
要支援2	¥228,234	¥110,000	¥53,700	¥12,600	¥404,534
要介護1	¥229,467				¥405,767
要介護2	¥240,281				¥416,581
要介護3	¥247,206				¥423,506
要介護4	¥252,328				¥428,628
要介護5	¥257,735				¥434,035

(30日計)

≪その他の加算≫

≪その他の加算≫	1割負担	2割負担	3割負担	≪その他の加算≫	1割負担	2割負担	3割負担	
初期加算	¥39/日	¥78/日	¥117/日	看取り介護加算	死亡日	¥1,350/日	¥2,699/日	¥4,048/日
医療連携体制加算Ⅰ	¥42/日	¥83/日	¥124/日		死亡前2～3日	¥717/日	¥1,434/日	¥2,151/日
入院時費用	¥260/日	¥519/日	¥778/日		死亡前4～30日	¥152/日	¥304/日	¥456/日
口腔衛生管理体制加算	¥32/月	¥64/月	¥95/月		死亡前31～45日	¥76/日	¥152/日	¥228/日
生活機能向上連携加算Ⅱ	¥211/月	¥422/月	¥633/月		科学的介護推進体制加算	¥43/月	¥85/月	¥127/月
栄養管理体制加算	¥32/月	¥64/月	¥95/月	サービス提供体制強化加算Ⅲ	¥7/日	¥13/日	¥19/日	
協力医療機関連携加算	¥106/日	¥211/日	¥317/日	高齢者施設等感染対策向上加算(1)	¥11/日	¥21/日	¥32/日	
退居時情報提供加算(Ⅱ)	¥264/日	¥527/日	¥791/日	新興感染症等施設療養費	¥253/日	¥506/日	¥759/日	

保証金：500,000円(1年間で90,000円償却。6年目以降の償却はありません。) ※残金は修繕費用等を控除して返金いたします。

その他ご希望により様々なサービスをご準備しております(実費)/日常生活とはシャンプー・ボディーソープ・口内洗浄液等の費用